



Afløbspumpestation LPS2000EK

En minipumpestation specielt velegnet til fritidshuse og kolonihaver.

LPS2000EK

Effektiv afløbspumpestation med lav installationsdybde

Afløbspumpestationen LPS2000EK er en lav model til 1 ejendom. Den er 1,85 meter fra top til bund. Det er en meget robust konstruktion, som indeholder al nødvendig automatik for niveaustyring og højdealarm. Modellen er specielt velegnet i områder med fritidshuse og kolonihaver. Indløbet ligger ca. 1,2 meter under terræn. Pumpestationen kan suppleres med timetæller, motorværn og yderligere overvågningsfunktioner. Pumpestationen installeres underjordisk i nærheden af ejendommen og den er dimensioneret til at modtage og pumpe spildevandet fra et fritidshus til én familie. Brønden er udført i miljøvenlig polyætylen, og den har et beskyttende dæksel.

Specialudviklet pumpe

Den revolutionerende skruepumpe giver sikker drift i de mest udfordrende trykssystemer. Pumpens kapacitet har et normalt arbejdsstryk på 56 mVS, men har betydeligt større effektreserver for at kunne holde ledningerne fri for sediment og luft.

Enhedens særligt udviklede antivakuumentil modvirker undertryk som følge af, at spildevandet for eksempelvis pumpes ned ad en hældning. Enheden leveres komplet med start/stop-automatik, alarmudgang, kontraventil og lynkobling til udløb. 230VAC 1-fase pumpe på ca. 1kW.

Skærende funktion

Hele serien af LPS 2000-pumpestationer har samme unikke, skærende pumpe, som findeler afløbsvandet og pumper det videre i PE-rør i små dimensioner.

Tilpasser sig naturen

Det er enkelt at etablere LPS-systemet i kuperet terræn, og det er ikke nødvendigt med dybt gravearbejde.

Vedligeholdelsesfri

Pumpens skærende effekt og strømningshastighed i ledningerne reducerer risikoen for stop betydeligt. Pumpen med tilhørende brønd/tank er udformet, så sedimentering ikke opstår. Pumpen har indbygget start-/stop- og alarmfunktion, der ikke kræver forebyggende vedligeholdelse.

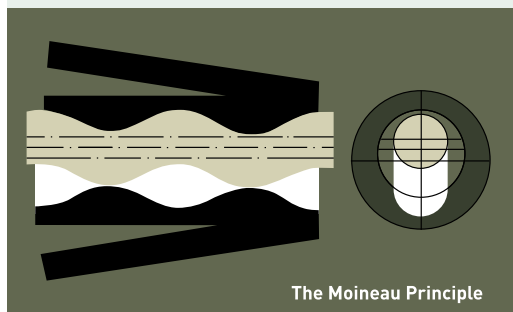
Høj drifts sikkerhed og lave driftsomkostninger

Erfaringer fra USA, hvor LPS har været i drift siden 1960'erne, og fra I USA og Sverige har trykafløbssystemer har været i brug i adskillige årtier, og herfra er det dokumenteret, at driftsomkostningerne ved LPS-kloaksystemet som udgangspunkt er lavere end ved konventionelle systemer.

Den lave motoreffekt og korte effektive driftstid sikrer lave energiomkostninger.



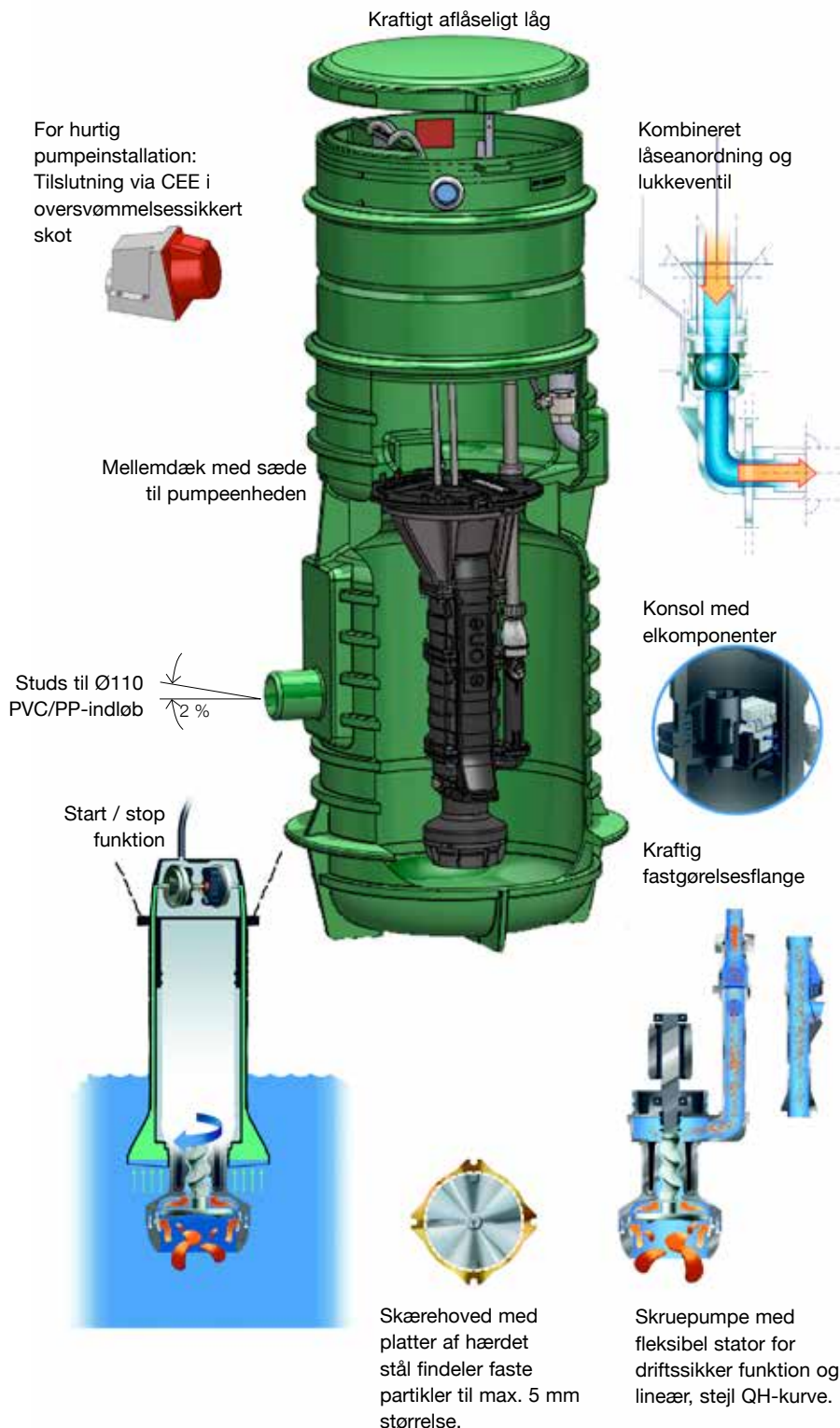
Den amerikanske producent Environment/One udviklede for mere end 40 år siden konceptet at sætte pumper i system, LPS (Low Pressure Sewer) eller trykafløbssysteme. I Sverige har Skandinavisk Kommunalteknik AB (SKT) markedsført LPS i mere end 30 år. E/One og LPS er i dag stadig verdensførende inden for deres område med mere end en million installerede pumper.



The Moineau Principle

Skruepumpen er af "Semi Positive Displacement"-typen. Teknikken er baseret på "The Moineau Principle". En præcisionsstøbejernsskrue inde i statoren danner en række hulrum. I kraft af statorens udformning er pumpen selvregulerende i tryk og opretholder et så højt flow som muligt.

Ved et omdrejningsniveau på 1450 pr. minut 1 kW-motoren spildevandet flere kilometer gennem små ledninger og højdeforskelle på mere end 56 m.



- Tanken er produceret af korrisionsfri, miljøvenlig, genanvendelig polyætylen.
- Tanken har en diameter af 0,6m og totalhøjden er 1,85m. Den kan både forlænges og forkortes efter behov.
- Tankens bund er formet, således at den tilsammen med pumpen, holdes fri fra aflejringer/sediment.
- Udløb for 32 mm. rørgvind.
- Indløb for Ø110 mm. afløbsledning
- Pumpen er en fortrængningstype, og har vist sig suveræn ved sammenkobling af flere pumper i system.
- Pumpen er en 230V 1-faset motor på ca. 1 kW, hvilket begrænser installationsomkostningerne mest muligt.
- Pumpestationen er designet, så hydrauliske dele såvel som automatik hurtigt kan demonteres, f.eks. ved service.
- Start, stop og alarm styres ved hjælp af pressostater.
- Ved alarmniveau gives et signal som kan kobles til en valgfri indikator, som eksempelvis lampe, højttaler eller GSM-modul.
- Pumpen er skærende og har høj kapacitet med ca. 0,7 l/s ved 40 mVS. Pumpen giver periodisk endnu højere tryk. Effektiviteten er høj og øges med forhøjet tryk.

Tekniske data

Tanken

Tankens vægt: 45 kg

Materiale: Polyethylen

Indløbsmuffe til DN110mm-ledning..

Afgangsventil med lynkobling for pumpen og kuglehane i rustfri stål.

Tilslutningsmuffe med indvendigt 32 mm. røgevind.

Ved behov for afkortning eller forlængelse af tanken, kontakt os.

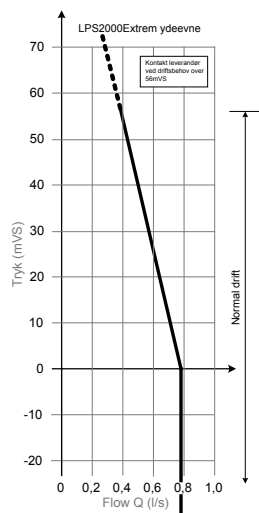
Pumpen

Vægt: 47 kg.

Materiale: Hydraulikdel i epoxybehandlet støbejern. Pumpehus i epoxybehandlet støbejern og plast.

EI: 230VAC 1-fase ca. 1kW.

Pumpekurve jf. nedenstående tabel.



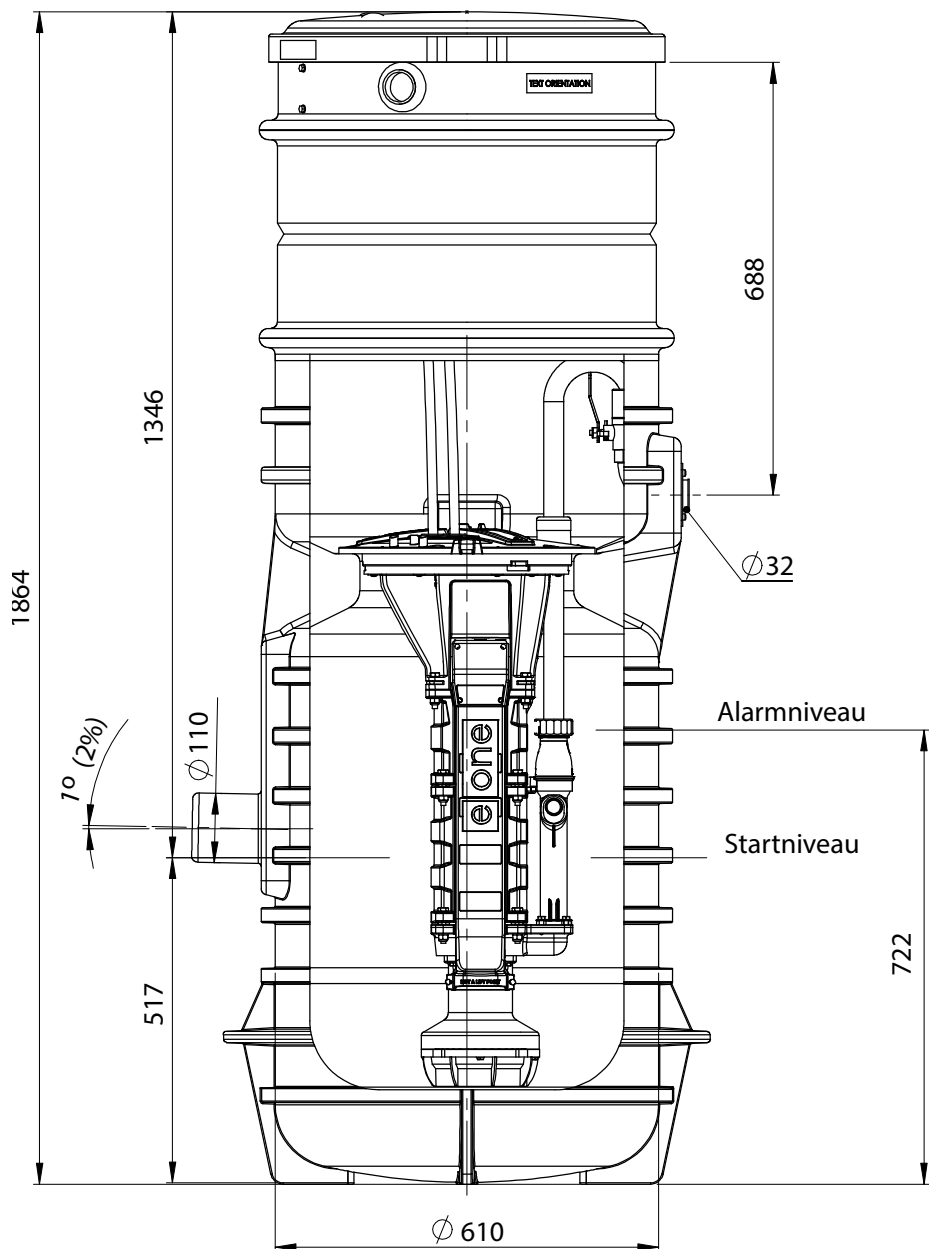
Automatik

Overvågning og testautomatik med udgangsklemme for alarmindikator (230V).

Indføring af elkabler udføres med en PGA-forskruning, som kan sættes vilkårligt i brøndens øverste del.

Pumperne kan udstyres med:

- Ekstra sikkerhedsafbrydere til el
- Potentialfri alarmudgang
- GSM-alarm
- Alarmindikatorer



LPS
trykavløpssystem